

ゴム製可とう伸縮継手 フランジタイプ

LSコネクタ Gタイプ

〈地震対応型可とう伸縮継手〉

地震による急激な地殻変動とそれに伴う地盤変動に対応して管路を守る性能を有し十分な耐久性があります。



特長

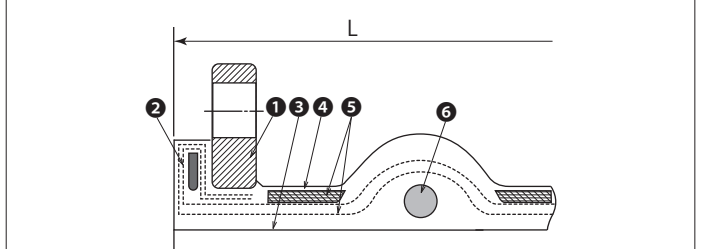
変位吸収力

両フランジの内側はすべて可とう部です。小さな面間で大きな変位吸収ができます。

製品仕様

偏心量区分	露出・埋設区分	最高使用圧力 MPa {kgf/cm ² }
300mm 偏心用	露出・埋設兼用	0.5{5.1}以下
400mm 偏心用	負圧用	-0.1{-760mmHg}

構造



番号	名称	材質	番号	名称	材質
①	フランジ	SS400	④	外面ゴム	EPDM (SK10)
②	補強リング	SS400	⑤	補強コード	合成繊維
③	内面ゴム	EPDM (SK10)	⑥	補強リング	SS400 (32A以上)

- 当製品は露出・埋設兼用と負圧用があり、上図は露出・埋設兼用の場合を示します。
- 当製品は内面フラット構造です。

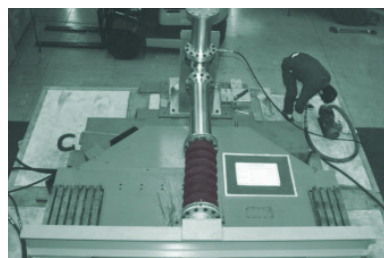
寸法および許容変位量 (300mm偏心)

呼び径	山数	面間寸法 (L)	許容変位量 (mm)			許容限界ねじり(°)	質量 (kg)
			伸び	縮み	偏角 (°)		
20	5	550	60	50	30	15	3.5
25	5	550	60	50	30	15	4.6
32	5	550	60	50	30	15	5.7
40	5	550	60	50	30	15	6.0
50	5	550	60	50	30	15	7.3
65	5	650	60	50	30	15	10
80	5	650	60	50	30	15	11
100	5	650	60	50	30	15	13
125	5	650	60	50	30	15	16
150	5	650	60	60	30	15	25
200	5	700	80	60	30	15	32
250	5	700	80	60	20	15	45
300	5	800	80	60	20	15	54
350	5	900	80	60	15	15	74
400	5	900	80	70	15	15	95
450	5	900	80	70	15	15	116
500	5	900	80	70	10	15	134
600	6	1000	80	70	10	15	189

寸法および許容変位量 (400mm偏心)

呼び径	山数	面間寸法 (L)	許容変位量 (mm)			許容限界ねじり(°)	質量 (kg)
			伸び	縮み	偏角 (°)		
20	7	750	80	50	30	15	4.2
25	7	750	80	50	30	15	5.5
32	7	750	80	50	30	15	6.7
40	7	750	80	50	30	15	7.0
50	7	750	80	50	30	15	8.0
65	6	750	80	50	30	15	11
80	6	750	80	50	30	15	12
100	6	750	80	50	30	15	14
125	6	750	80	50	30	15	18
150	6	750	100	60	30	15	27
200	7	850	100	60	30	15	39
250	7	850	100	60	20	15	52
300	7	950	100	60	20	15	62
350	7	1100	100	60	20	15	89
400	7	1100	100	70	15	15	113
450	7	1100	100	70	15	15	138
500	7	1100	100	70	15	15	158
600	7	1250	100	70	10	15	215

- 各変位は許容変位量の範囲内で使用ください。
- 表中に示す各変位量は、偏心量も含めて単独変位の場合を示しますので複合変位の場合は補正を要します。補正方法については「取扱上の注意」をご参照ください。
- 表中に示す許容限界ねじりは繰返し変位ではありません。



当社試験設備における検査風景

「LSコネクタ・Gタイプ」の400mm偏心用は、日本下水道事業団編著「機械設備工事一般仕様書」の高変位・振動対応型可とう伸縮継手に適応しています。

当カタログは、予告なく仕様を変更することがありますので、あらかじめご了承ください。

取扱店

株式会社 TOZEN

東日本事業所 〒342-0008 埼玉県吉川市旭8-4
TEL. (050) 3538-2091 (代) FAX. (050) 3538-2094
西日本事業所 〒550-0014 大阪府大阪市西区北堀江1-5-14
TEL. (06) 6578-0310 (代) FAX. (06) 6578-0312

